

上海树维 · 智慧校园综合解决方案

上海树维信息科技有限公司是中国教育信息化领域的重要软件供应商和系统集成商，公司拥有校园基础平台、校园一卡通、教务综合管理、学生综合管理、人事系统、资产系统、校园生活服务系统等七大产品体系，并正在为国内近 300 所高校提供产品和服务。

在目前高校信息化建设领域未来主要发展思维进行转变，从业务导向型转向以用户和服务为中心，校园信息化发展重点围绕在：应用服务中心、可配置型数字化校园、物联网校园、大数据处理、云计算数据中心等层面展开背景之下，树维公司以及平台产品也已经迈向“以服务为中心”，积极参与到智慧化校园建设之中。

一、发展趋势

通过校园信息化数据应用和服务体系的建设，能够带动数据的整体良性循环，逐步营造更加合理的智慧校园生态环境，从过去业务系统单一积累数据，真正跨入到数据“反哺”应用服务的时代，推动高校智慧校园新一轮的建设。引入“生态”的概念，从系统观、生态观的角度为智慧校园发展提供一个更好的视角。

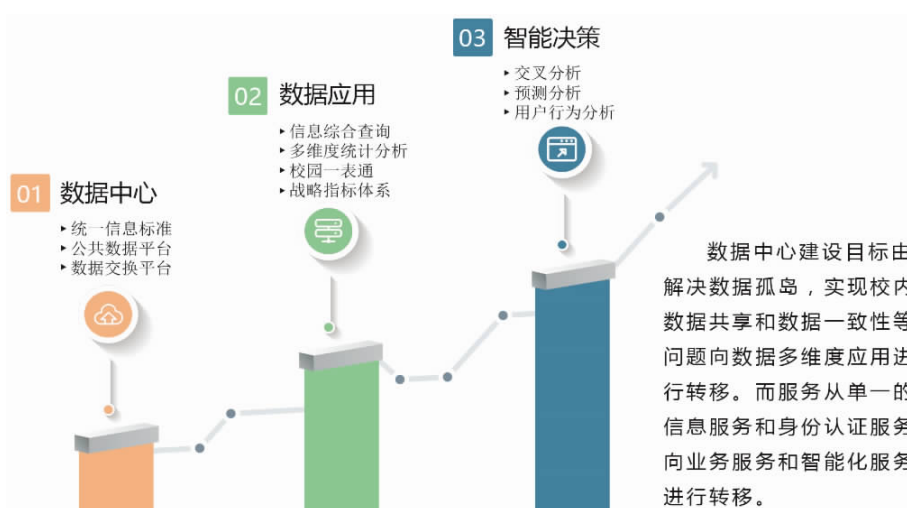


图 1 数据服务发展历程及趋势

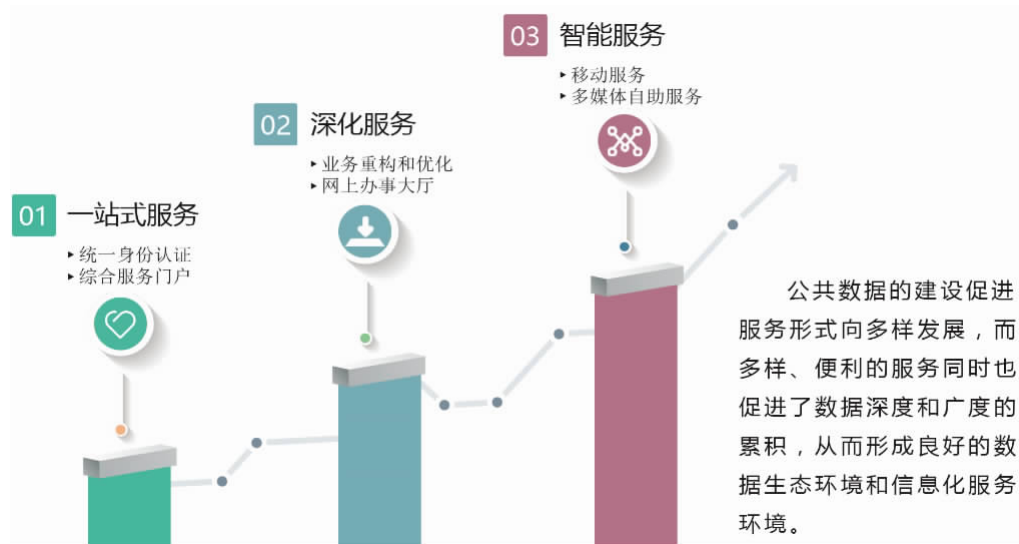


图2 引入“生态”概念，为智慧校园发展提供视角

二、建设理念

（一）打造智慧校园新生态，数据共享是基础

建立统一的信息标准，形成权威数据；建立共享数据库，有效整合学校信息资源，保证各应用系统信息的交换以及互联互通；利用这些搜集的数据并在此基础上进行数据分析和数据挖掘，为高校提供个性服务打下坚实的基础。

（二）打造智慧校园新生态，需求分析是导向

智慧校园建设并不是单纯地实现数字化与信息化，而是要构建一个完善的教育生态系统，为教育主体（学生、教师、管理者）服务。

（三）打造智慧校园新生态，综合服务是核心

为校内用户提供以人为本的服务，有效提高管理的效率与协同能力，并通过资源整合提升信息化资源的利用率，进一步深化应用，扩展校园信息服务范围，延长服务周期，整合各类网络基础服务和各部门信息化资源，提供全程的“一站式”信息服务系统。

（四）打造智慧校园新生态，可持续发展是目标

针对智慧校园新生态，我们对可持续发展有另外一层理解。从高校整个生命周期来看，各个业务系统产生大量的数据资源，通过搭建数据共享中心，为学校提供一站式服务，而这种服务更倾向于业务管理；服务过程中产生的大量数据对于学校来说也具备很大的利用价值，通过将服务数据加入基础数据库，并根据学校需求做个性化服务分析，实现数据与服

务的循环可持续发展。另外，在实践应用过程中，要对智慧校园的建设和使用效益进行分析、评价和反馈，形成一个反馈回路，实现闭环控制，不断改进完善，使智慧校园建设实现可持续发展。评价的主体包括学生、教师、管理者、相关方和社会公众等，通过多元化的评价和反馈，准确掌握智慧校园建设和使用的实际成效，促进持续改进和提高。

三、架构和功能

打破传统数字化校园建设模式，通过碎片化服务建设方式，并引入数据端及服务端开发工具，为用户提供可持续迭代、平滑升级的生态智慧校园建设环境。

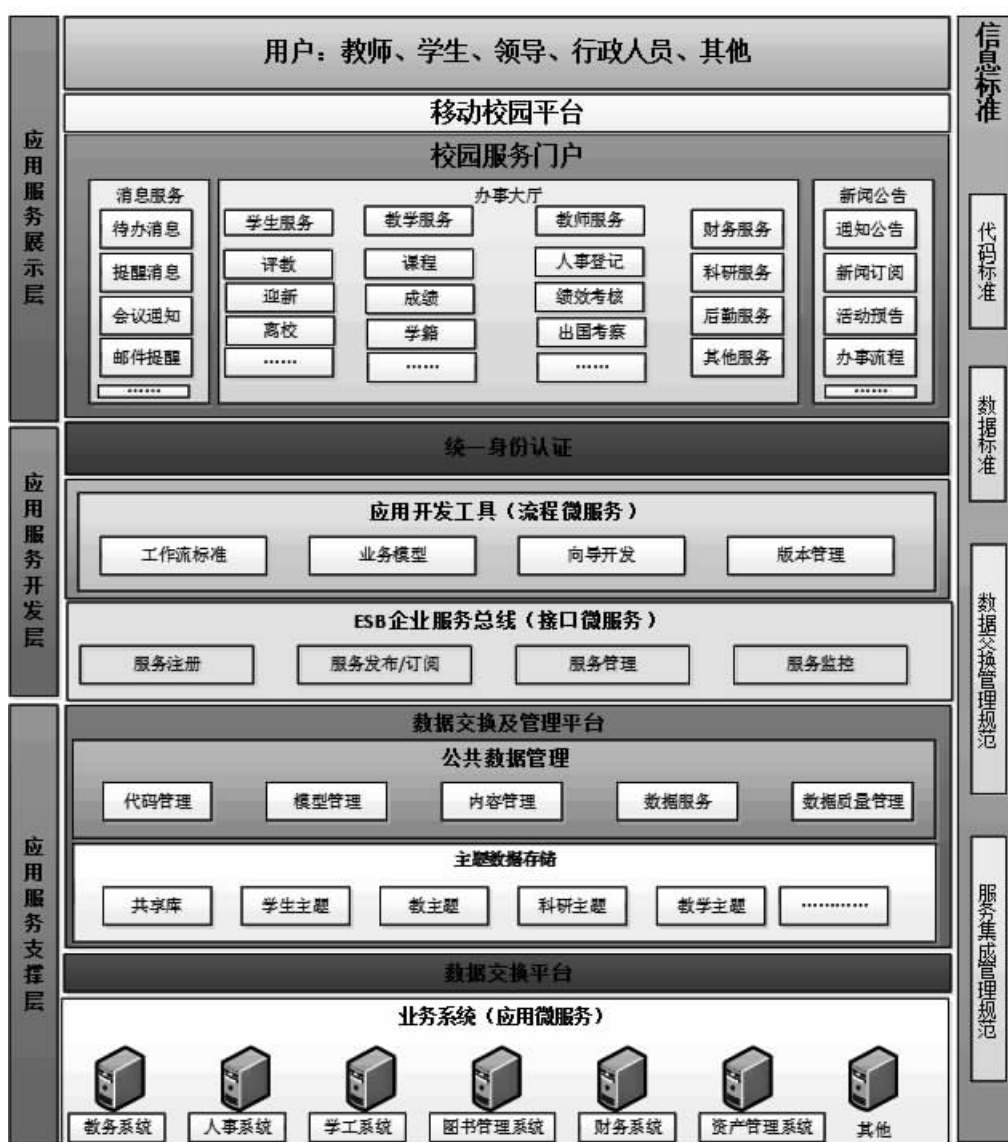


图3 智慧校园总体构架图

（一）数据中心建设

通过数据交换、在线填报等多种渠道丰富数据中心内容，为服务办理、部门管理、校级决策提供数据层面支撑。

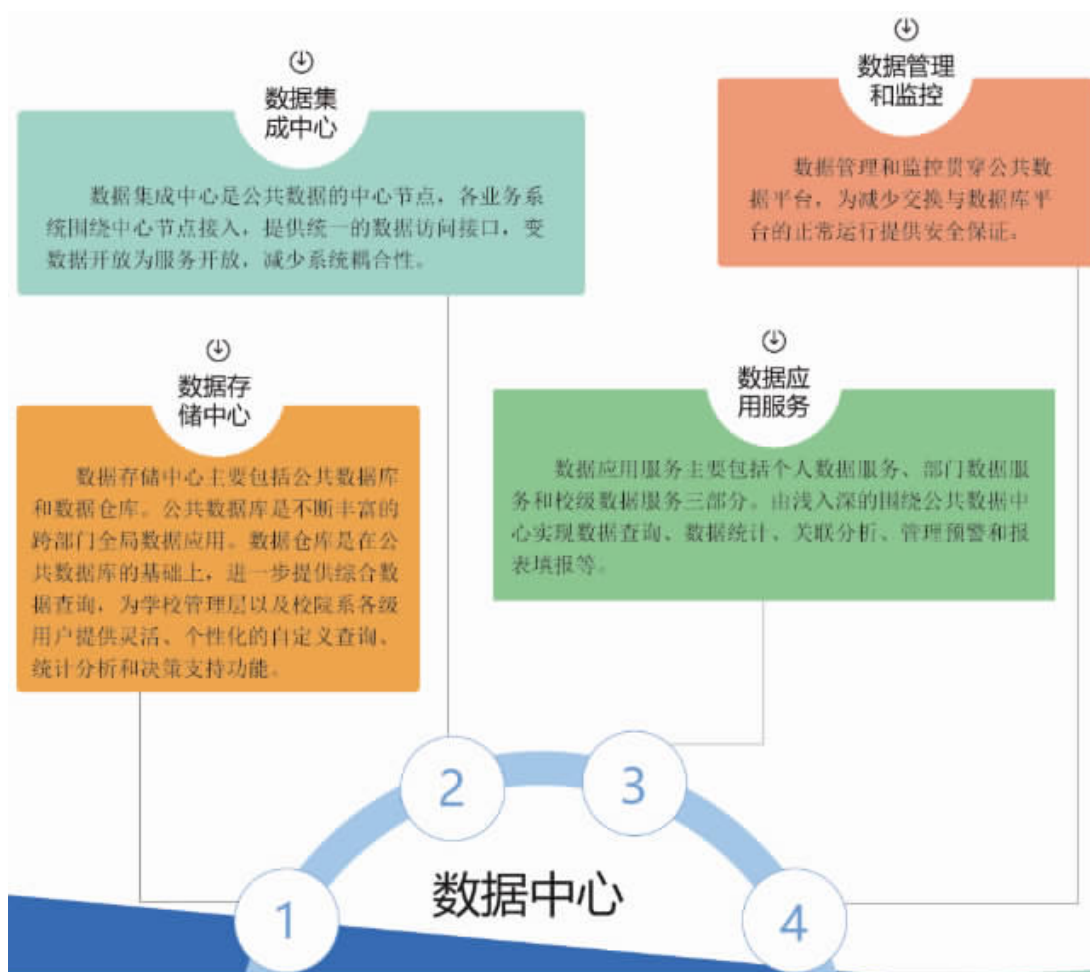


图4 数据中心

（二）校园服务门户

校园服务门户基于统一身份认证平台，打破各个业务系统之间的“壁垒”，真正的实现单点登录和业务协调，通过校内唯一渠道“统一个性化门户”面向学校用户提供个性化、智能服务。

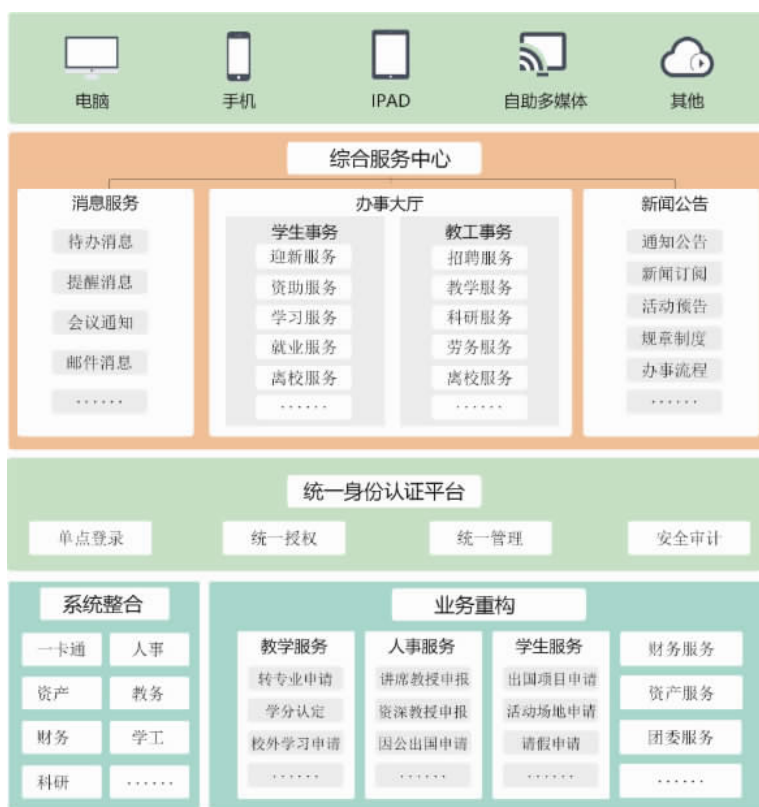


图5 综合服务中心

(三) 决策分析平台

1. 个人数据应用

个人数据应用展示与用户相关的所有信息集合。学生成长档案，能够全面了解学生基本信息，在校生活，学业信息；教师个人档案包括了教师个人的基本信息，教学业绩，科研等。

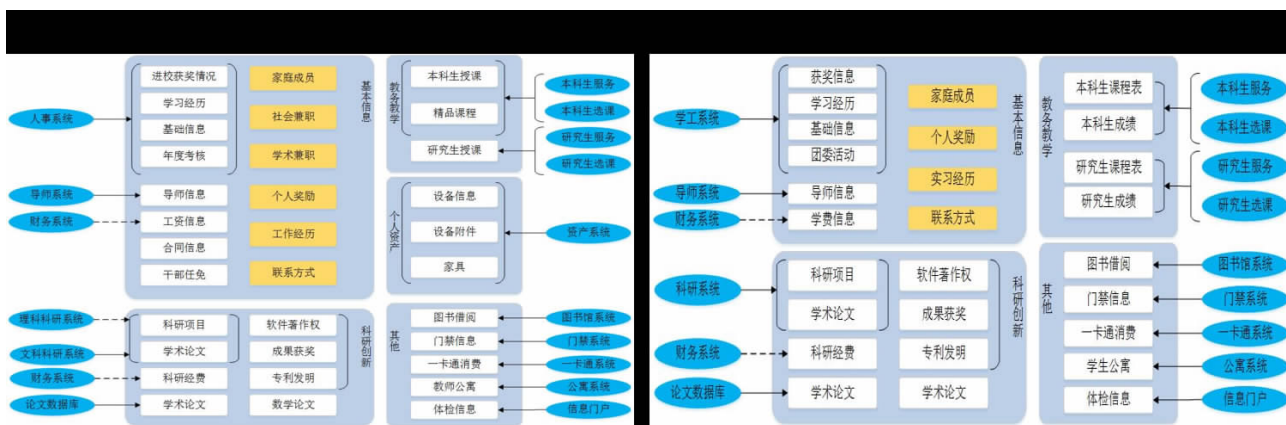


图6 个人数据应用

2. 数据主题分析



图7 师资队伍分析



图8 学生在校情况分析



图9 教学成果分析



图10 科研数据分析



图 11 资产信息



图 12 财务数据分析

(四) 统一监控平台

解决传统数字化校园基础平台项目，在运维过程中所面临的接入服务监管问题。从数据交换、统一身份认证、综合服务门户等层面进行集中监控和异常预警，为运维和管理人员提供及时、全面的综合监控平台。



图 13 数据交换监控



图 14 身份认证监控

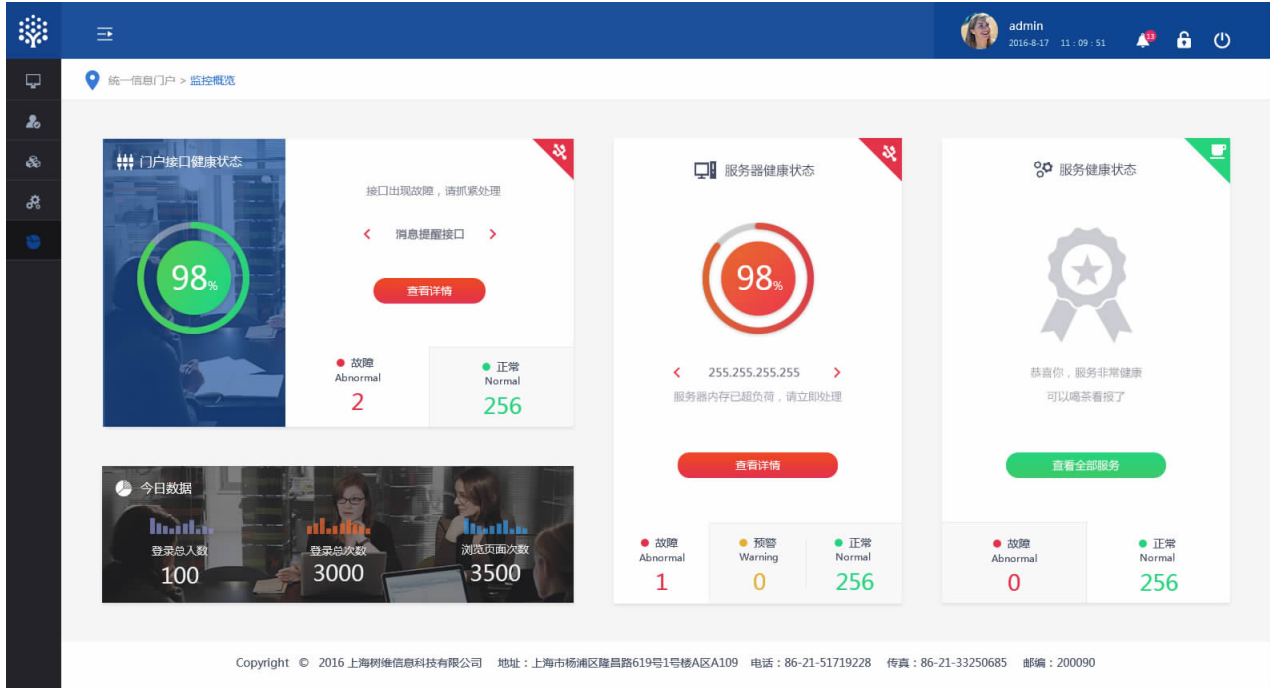


图 15 统一信息门户监控

四、典型案例

区域	高校名称
陕西省客户	陕西师范大学
	西北工业大学
	陕西科技大学
	西安外国语大学
	西安欧亚学院
	陕西警官职业技术学院
	西安外事学院

续表：

区域	高校名称
陕西省外客户	上海财经大学
	上海交通大学
	上海外国语大学
	上海海洋大学
	上海第二工业大学
	电子科技大学
	西华大学
	重庆电子工程职业学院
	重庆医科大学
	江西农业大学
	江西师范大学
	景德镇陶瓷大学
	浙江商业职业技术学院
	东华政法大学
	井冈山大学
上海电子工业学校	

联系方式：

联系人：史望楠

联系电话：15229004540

单位地址：上海市杨浦区隆昌路619号城市概念1号楼A区109室

单位网址：<http://www.supwisdom.com/>